

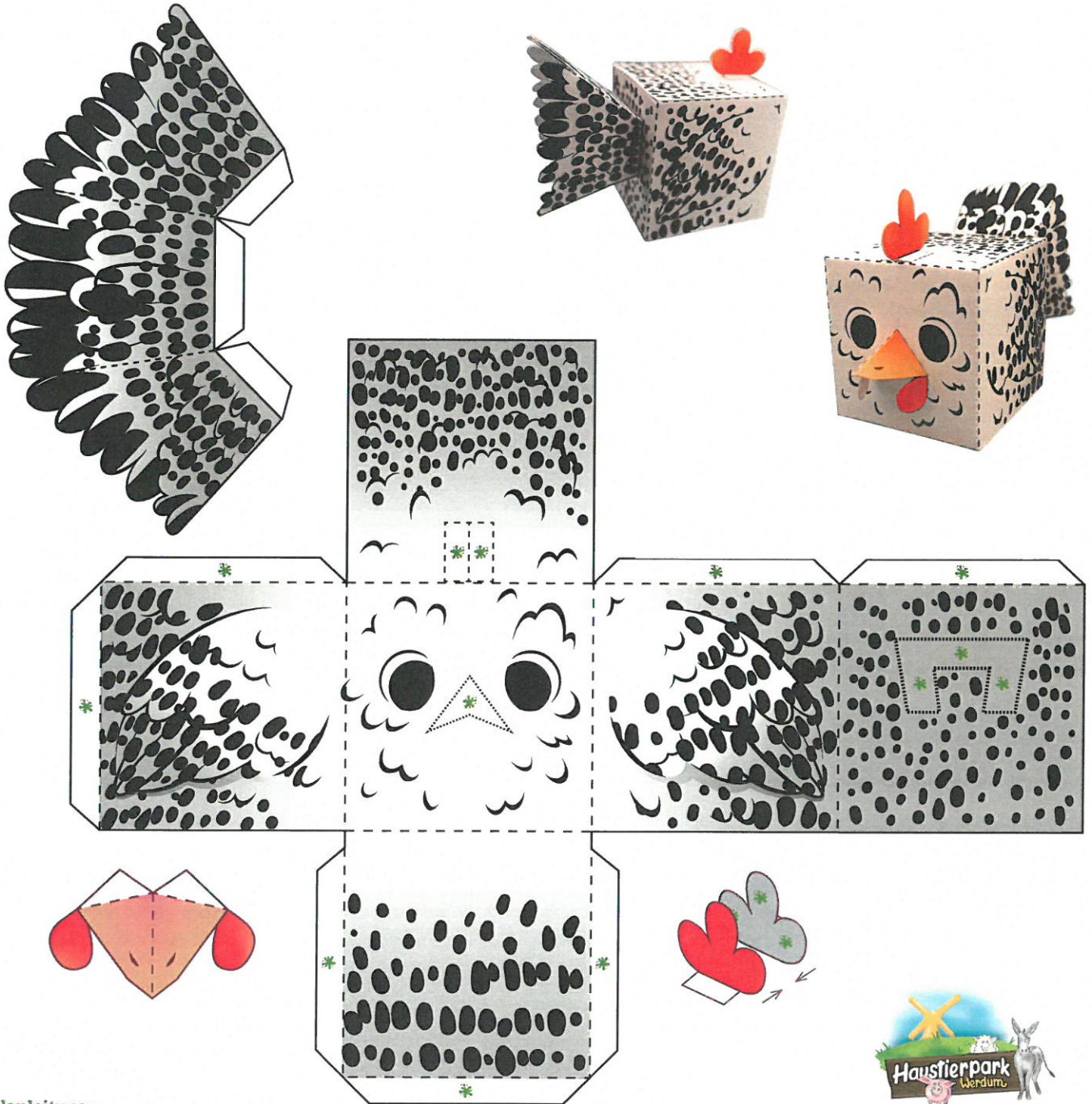
Ostfriesische Möwe

Bei der Ostfriesischen Möwe handelt es sich, anders als der Name vermuten lässt, um ein altes Landhuhn.

Die Ostfriesische Möwe ist auf der Roten Liste der Gesellschaft zur Erhaltung alter und gefährdeter Haustierrassen (GEH) und gilt als gefährdet.

Hauptsächlich sind die Tiere in Ost- und Westfriesland zu finden. Die Tiere haben ein besonders gutes Flugvermögen und gelten als wetterfest, vital und lebhaft.

Grundlegende Unterscheidung zwischen Henne und Hahn sind die gut sichtbare Flockung bei der Henne, welche beim Hahn nicht auftaucht.



Bastelanleitung:

Generell gilt: Schneide erst alles aus, falte dann alle Linien und erst zum Schluss kommt der Kleber!

-  =  Schneide entlang dieser Linien.
-  =  Hier musst Du falten.
-  =  Auf diese Stellen kommt Kleber.

